

月刊 いと通 3 月号

Vol.186 2026年 3月発行:株式会社いとう & 株式会社フタバビジネス

便利な時代に、あえて手間をかける理由



いつもお世話になっております。
年度末が近づき、頭の中は数字がぐるぐる回っております。
(笑)

この1年、生成AIの進化には本当に驚かされました。動画や漫画まで作ってくれる時代です。仕事のスピードは確実に上がりました。本当に便利です。

ですがその一方で、当社は毎月3,300通を超えるニュースレターを送り、手書きのお礼状も送り続けています。効率だけを考えればメールで十分でしょう。それでも、紙で送り、手で書くのです。



それは何故か。経営者として思うのは、「効率」だけでは会社は強くないということです。ITやAIは生産性を上げてくれますが、お客様との関係性や社員同士の信頼はボタン一つでは築けません。



生成AIやITツールを使いながらも、あえて手間もかける。会社や社会は機械の集合体ではなく、人の集合体です。便利な時代だからこそ、最終的には「誰から買うか」そして「誰と仕事をするか」だと思うわけです。

AIは右腕にはなっても、信頼関係までは代わってくれません。効率化すべきところは徹底的に効率化し、手間をかけるべきところには迷わず手間をかける。それが経営者たる高村のやり方です。

株式会社いとう 代表取締役 高村和則

この巻頭ページ、ネタ出しと線画イラスト3点は ChatGPT で生成したものをベースに書きました。タカムラ

Contents

- ・オススメグルメのご紹介
- ・当社社員のご紹介
- ・お役立ち情報
- ・なんでも通信
- ・おすすめコンテンツ
- ・パソコン便利技





松本支店 河井の グルメのご紹介

今回は軽いお昼ごはんにおすすめの私が好きな商品をご紹介します。

長野県発祥のスーパー【ツルヤ】さんの「海老かつバーガーサンド」です。店内製造パンコーナーに置いてあります。

サクッとした衣にプリッとしたエビが入ったカツがおいしいのはもちろんのこと、200円ちょいのお手頃な価格ながらもボリュームたっぷりです。この企業努力が県外にもファンを大勢持つ所以でしょうか。



ぜひ一度お召し上がりください！



東京営業所 吉田の グルメのご紹介

普段から気になっていたお店をご紹介します。東京北区にある鰻専門店【鰻家】さんです。

赤羽駅から徒歩約5分という好立地の鰻家。鰻料理に特化した専門店というだけあり、「鰻たたき丼」や「アジフライ定食」など鰻尽くしのメニューが魅力です。看板メニューの鰻家定食を注文しました。(鰻たたき丼+アジフライ)鰻家の最初にできたメニューで、特製ダレをかけた鰻たたき丼に、自慢のアジフライを合わせた人気どころらしいです。赤羽にお寄りの際は是非ご賞味ください。



東京都北区赤羽2-12-3
青い看板が目印です。



上田支店 倉石の ご紹介

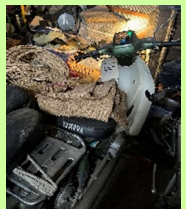
いつもお世話になっております。入社30年を超えました上田支店の倉石です。最近考えるんです。60歳まであと8年、どのようにすごしたらいいかと。変な感じなんです。さておき私の営業テリトリーは主に小諸・佐久・軽井沢です。いろんなところに出没します。ぜひ見かけたら声をかけてください。皆様の温かい声が私の力になります。

最近の出来事はニンテンドースイッチ2を購入しました。娘が半分お金を出すので半分出してと半ば強制的に。でも凄いですね最近のゲーム機は画像がきれいでビックリしますよ。スイッチ版のドラクエがありますのでぜひやってみてほしいと思います。



長野支店 古川の なんでも通信


お世話になっております。長野支店の古川です。私の趣味はバイクに乗ることです。祖母の倉庫から10年眠っていたヤマハのメイトを発見しました。ホコリまみれの状態から奇跡的にエンジンは始動。タイヤも交換して「いざ山へ！」…のはずが、どうやら前輪のチューブを傷つけたらしく、まだ走れていません。林道ツーリング計画はもう少し先になりそうですが、去年は熊の出没も多かったため、安全対策は万全に。おすすめは「熊スプレー」。万が一の備えがあるだけで安心感が違います。



まずはチューブを直してから、山へ向かいます。



ソリューション営業部 大西の おすすめコンテンツ

Microsoft365をご愛用の皆様、Microsoft Teams  はご利用でしょうか。
私はパソコンだけでなく、スマートフォンにも入れて利用しています。
万が一のとき、LINEのように社員にチャットで連絡できて便利！ ついでに今までに作った
(OneDriveだとかにファイルがアップロードされている) Wordファイルや、Excelファイルも確認
できてもしもの時も安心です。

今回は個人的におすすめ！ な使い方をご紹介します。

1. 通話機能

社内のどなたかさんに連絡したいけど連絡先がすぐにわからない！ みたいなときに便利です。

2. チャット機能

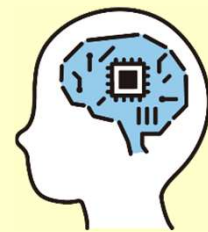
一番よく使ってます。データが重いファイルのやり取りをよくするのですが、メールだと規制される
し、外部のファイル転送は余り使いたくないときに使えます。データを送りたい人のチャットにペ
タッとファイルを貼り付けるだけ。簡単！



システム営業部 清水と清野のお役立ち情報



2026年度もIT導入補助金が始まります



もうおなじみだと思いますが2026年度もIT導入補助金が始まります！

「IT導入補助金」は名称を改め「**デジタル化・AI導入補助金**」となりました。

中小企業・小規模事業者が ITツールやAI活用による業務改善・生産性向上・DX推進 を
行うための補助制度で最大450万円の補助金額となっております。

- ・業務プロセスの効率化やデジタル化（AI活用含む）を後押しするため、ITツール導入費用を補助。
- ・単なるソフト導入だけでなく、**業務改善やDX、AI活用につながる取組** を重視する方向へ制度設計が強化されています。

1次締め切りが5月12日！！！！ご興味ある方は当社担当へお問い合わせください！！



株式会社

いとら



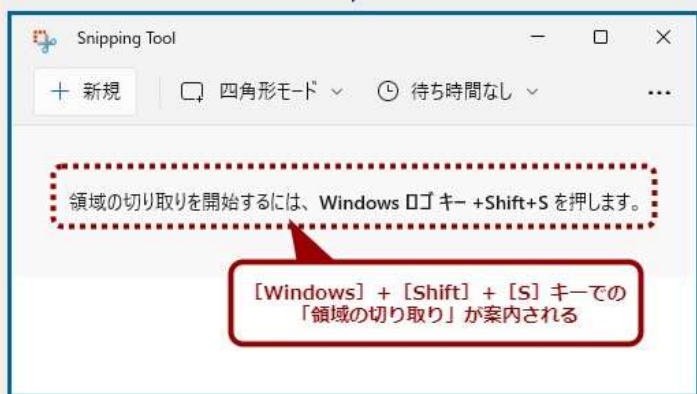
【Windows】画面の一部を切り抜く (Snipping Tool)

[Windows] + [Shift] + [S] を押す。

画面が暗くなり、上部にツールバーが表示されます。

マウスでドラッグして切り抜きたい範囲を選択します。

クリップボードに保存されるため、そのまま文書やチャットに[Ctrl] + [V]で貼り付け可能です。



山本編集長の あとがき

記事がWebでも読めるようになりました
<https://www.itoh.co.jp/backnumber/>



1996年2月27日に「ポケットモンスター 赤・緑」が発売されてから30年以上が経過しました。ポケモンGOも今年10周年を迎えます。10年もゲームをすることになるとはダウンロードした当時は全く想像できませんでした。大型イベント時の長野駅前のプレイヤーの数は今でも衰えていません。ゲーム内容も年月とともに変化していますが、大勢の人がスマホ画面を見ながら移動するという、周りからみると異様な光景は変わりありません。人間は時間とお金をかけてきたものをやめるのは難しいと言われてはいますが、私も例外ではないようです。今後もやめるのは難しそうです。



株式会社 いとや

本社	〒381-0024	長野市南長池498-1	TEL 026(221)4101	FAX 026(221)5313
長野支店	〒381-0024	長野市南長池498-1	TEL 026(221)4300	FAX 026(221)4610
上田支店	〒386-0016	上田市国分1-1-9	TEL 0268(24)4300	FAX 0268(24)4136
松本支店	〒399-0005	松本市野溝木工1-5-1	TEL 0263(26)5900	FAX 0263(26)5904
南信支店	〒399-4511	上伊那郡南箕輪村5675-5	TEL 0265(76)2100	FAX 0265(76)2102
東京営業所	〒113-0033	文京区本郷3-29-11セイル本郷3F	TEL 03(5805)2791	FAX 03(5805)2793

株式会社 コタバビジネス

〒113-0033 東京都文京区本郷3-29-11 セイル本郷3F TEL03-3816-2880



株式会社 いとや